

SE IL TUO FUTURO FOSSE QUALCOSA CHE PUOI PROGRAMMARE?

IMBIO, Istituto di medicina biologica, ha formato un **team di esperti** che grazie ad attrezzature all'avanguardia e ad un **laboratorio specializzato**, è in grado oggi di rispondere a questa domanda.



Istituto di Medicina Biologica S.r.l.

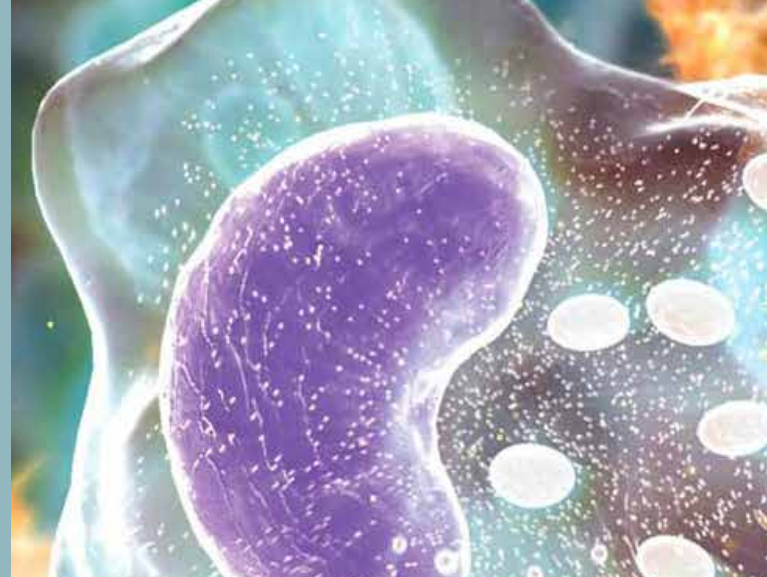
Studio medico

Via G. Gallina, 10 - 20129 Milano
Tel. 02.58300445 E-mail: info@imbio.it

Laboratorio e Punto prelievi

Via Sidoli, 1 - 20129 Milano
Tel. 02.58300376 Mob. 393 948 4358
E-mail: segreteria@imgep.com
Orario prelievi: lunedì - sabato 8.00 - 11.00

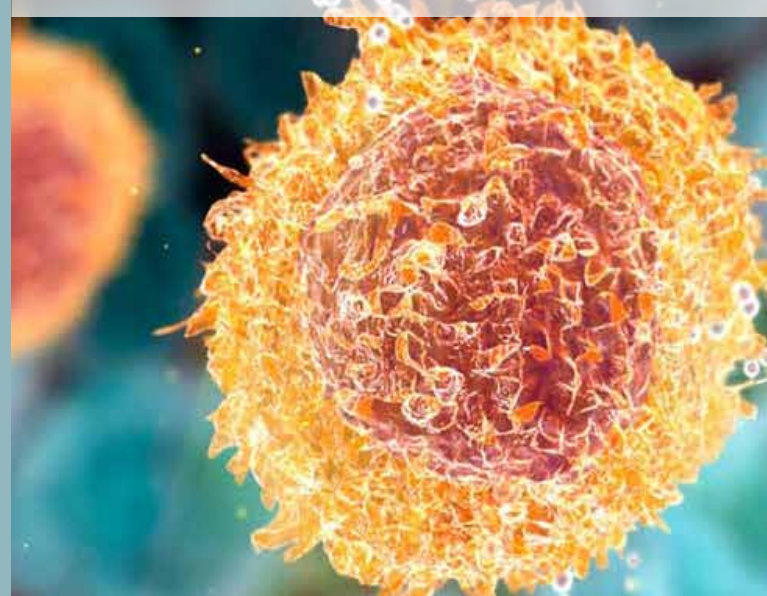
www.imbio.it - www.alcat.it - www.imbiolab.com



INTERLEUCINE SALIVARI

LA TEMPESTA INFIAMMATORIA

ANALISI D'AVANGUARDIA
PER UNA MEDICINA PERSONALIZZATA

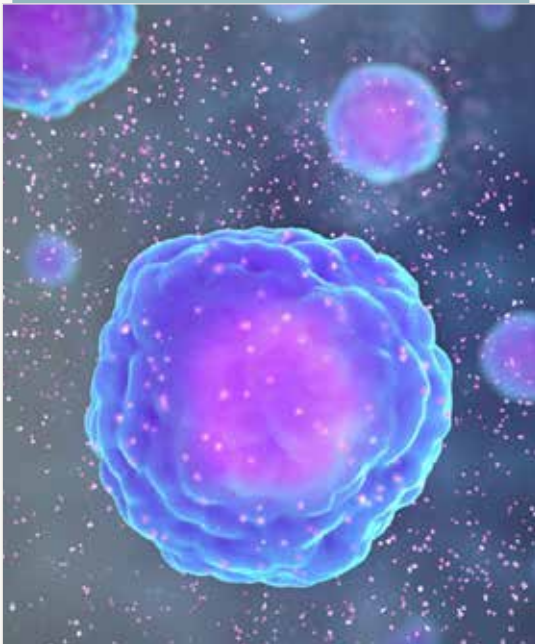


Le citochine sono i mezzi di comunicazione del sistema immunitario.

Lo scopo del test è quello di conoscere i meccanismi molecolari alla base dei processi infiammatori e di avere una più precisa indicazione sul tipo e sulla durata del trattamento da effettuare.

Grazie alle nuove ricerche scientifiche e a nuove strumentazioni, oggi è possibile effettuare il test direttamente su saliva, con un metodo semplice, affidabile e soprattutto non invasivo.

Il livello di concentrazione nella saliva di una determinata citochina consente di determinare, in caso di infiammazione, il trattamento più efficace per migliorare lo stato di salute dell'individuo.



TNF α (Tumor Necrosis Factor Alfa)

Citochina legata all'infiammazione sistemica (in tutto il corpo). I distretti corporei coinvolti più frequentemente sono le articolazioni e le mucose intestinali.

IL 1 (Interleuchine 1 alfa e beta)

Citochine prodotte a difesa dell'organismo dalle infezioni di natura batterica.

IL2 (Interleuchina 2)

Citochina con importante azione antivirale. Attiva la sorveglianza antitumorale ed è stimolata dalla melatonina.

IL4 (Interleuchina 4)

Stimola la produzione di anticorpi IgE. Si trova spesso alterata in risposta ad infezioni parassitarie.

IL6 (Interleuchina 6)

È una citochina infiammatoria. Alti livelli possono portare a: aumento di peso, accumulo di grasso corporeo, sviluppo di intolleranze alimentari.

IL10 (Interleuchina 10)

Ha azione antinfiammatoria ed è coinvolta nei fenomeni autoimmuni.

IL12 (Interleuchina 12)

Questa interleuchina è prodotta in risposta a patogeni intracellulari (batteri, funghi, protozoi) ed è coinvolta nelle malattie autoimmuni (es. *malattia di Crohn*, *LES*, *connettivite*, etc.).

IL13 (Interleuchina 13)

Coinvolta nell'insorgenza di malattie a base allergica. Promuove l'infiammazione e contribuisce all'insorgenza di reazioni allergiche respiratorie (asma).

IL17a (Interleuchina 17a)

Ha un ruolo chiave per eliminare i batteri ed i funghi extracellulari. Coinvolta anche nello sviluppo della psoriasi e di altre sintomatologie allergiche della pelle.

IL22 (Interleuchina 22)

Regola l'integrità della mucosa intestinale, orale e bronchiale.

TGF β 1

Ha un ruolo di primo piano nella riparazione dei tessuti dell'organismo.

Viene analizzata anche per monitorare una possibile progressione tumorale a carico di fegato, reni o polmoni.

Per eseguire il test completo è necessario inviare al nostro laboratorio i campioni richiesti, secondo le modalità indicate dalla nostra segreteria.

PER OGNI
ESAME



1 x
SALIVETTA

NELL'ORA PRECEDENTE ALL'ESAME

- Evitare cibo, bevande e fumo.
- Evitare la raccolta se presenti sanguinamenti in bocca.

Scansiona il QR Code per scaricare la modalità di prelievo, conservazione e invio dei campioni.

